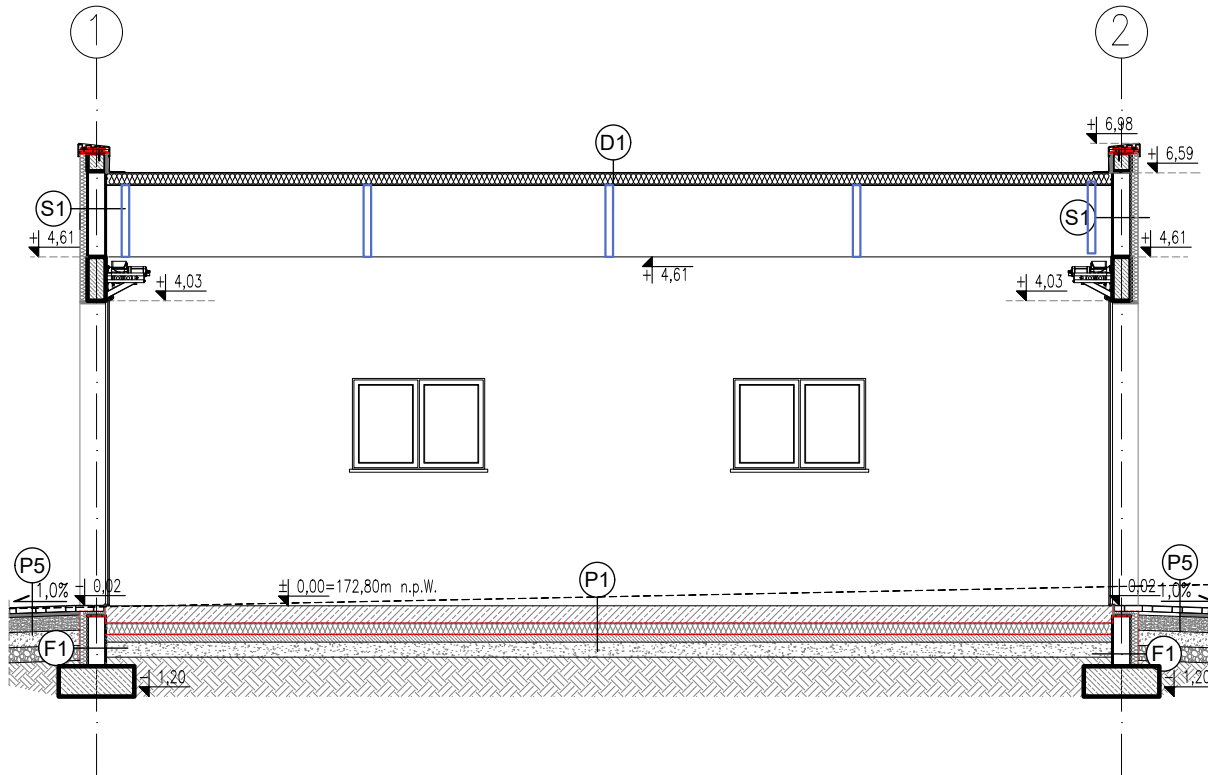


PRZEKRÓJ B - B



PRZEKRÓJ A - A

INSTRUKCJE I UWAGI :

1. DRZWI – NA RYSUNKACH OPISANO WYMIARY W ŚWIETLE OŚCIEŻNIC, CZYLI ŚWIATŁO PRZEJŚCIA.
2. OKNA – NA RYSUNKACH OPISANO WYMIARY W ŚWIETLE OŚCIEŻY, CZYLI OTWORY W MURZE
3. WYSOKOŚĆ OTWORÓW DLA DRZWI WEWNĄTRZ LOKALOWYCH MIERZONA OD POSADZKI WYKOŃCZONEJ 210cm.
4. WYMIARY PODANO W CM, RZĘDNE POZIOMÓW PODANE W M, SPADKI W %
5. OTWORY W ŚCIANACH KOORDYNOWAĆ Z PROJEKTAMI BRANŻOWYMI.
6. RYSUNEK NALEŻY ROZPATRYWAĆ ŁĄCZNIE Z RYSUNKAMI; PRZEKROJÓW, ORAZ ELEWACJI, ZALCENIAMI P.POŻ.
7. RYSUNEK NALEŻY ROZPATRYWAĆ ŁĄCZNIE Z ZAPISAMI OPISU TECH.
8. RYSUNEK NALEŻY ROZPATRYWAĆ ŁĄCZNIE Z OPRACOWANIAM I BRANŻOWYMI.
9. PROJEKT NALEŻY ZREALIZOWAĆ, ZGODNIE ZE SZTUKĄ BUDOWLANĄ, W PRZYPADKU ROZBIEŻNOŚCI WYMIAROWYCH I TECHNOLOGICZNYCH MIĘDZY PROJ. BRANŻOWYMI, SKONSULTOWAĆ SIĘ Z PROJEKTANTEM.
10. PROJEKT ARCHITEKTONICZNY JEST PROJEKTEM NADRZĘDNYM. WSZYSTKIE ROZBIEŻNOŚCI Z PROJEKTAMI BRANŻOWYMI SKONSULTOWAĆ Z PROJEKTEM.
11. WSZYSTKIE ZMIANY KONSULTOWAĆ Z PROJEKTANTEM.
12. PRZED PRZYSTĄPIENIEM DO ROBÓT SPRAWDZIĆ WYMIARY W NATURZE
13. IZOLACJĘ PRZECIWWODNĄ WYKONAĆ ZE SZCZEGÓLNĄ STARANNOŚCIĄ, ZGODNIE Z WYTTCZYNYMI TECHNOLOGICZNYMI DOSTARCZONYMI PRZEZ PRODUCENTA, WSZYSTKIE PRZEJŚCIA PRZEZ W/W WYKONAĆ W SPOSÓB SZCZELNY.
14. PRZEJŚCIA INSTALACYJNE PRZEZ PRZEGRODY W RAMACH RÓŻNYCH STREF POŻAROWYCH WYKONAĆ ZGODNIE Z PN ORAZ WYTTCZYNYMI P.POŻ ZAMIESZCZONYMI W PROJEKCIE.
15. PRZEJŚCIA PIONÓW WOD–KAN, WENT GRAW. ITP. NALEŻY USZCZELNIĆ PRZY PRZEJŚCIACH PRZEZ PRZEGRODY OGNIOWE PRZECIWPOŻAROWO, ZGODNIE Z KLASYFIKACJĄ OGNIOWĄ PRZEGRÓD WYTTCZYNYMI P.POŻ.
16. WSZYSTKIE ZAPROPONOWANE PRZEZ WYKONAWCĘ: MATERIAŁY, URZĄDZENIA, ELEMENTY I TECHNOLOGIE, POWINNY SPEŁNIAĆ WSZYSTKIE ZAŁOŻONE W PROJEKCIE PARAMETRY TECHNICZNE, ESTETYCZNE I FORMALNO–PRAWNE, A TAKŻE PRZED SKIEROWANIEM DO REALIZACJI POWINNY UZYSKAĆ AKCEPTACJĘ GP, INSPEKTORA NADZORU I INWESTORA
17. W PRZYPADKU ZAISTNIENIA KONIECZNOŚCI ZMIAN PROJEKTU, DOTYCZĄCYCH PROPONOWANYCH PRZEZ WYKONAWCĘ I ODPOWIEDNIO UZGODNIONYCH ROZWIĄZAŃ ZAMIENNYCH, KOSZTY OPRACOWANIA PEŁNEJ KONIECZNEJ DOKUMENTACJI ZAMIENNEJ PONOSI WYKONAWCA.
18. WSZYSTKIE URZĄDZENIA, MATERIAŁY, ELEMENTY I TECHNOLOGIE, POWINNY POSIADAĆ PRZEWIDZIANE PRAWEM I ODPOWIEDNIMI PRZEPISAMI DOPUSZCZENIA, ATESTY I CERTYFIKATY
19. WYKONAWCA BIERZE NA SIEBIE PEŁNĄ OPOWIEDZIALNOŚĆ ZA DZIAŁANIE SYSTEMU(PRZEDSTAWIONEGO CZY ALTERNATYWNEGO)
20. JEŻELI W OPINII WYKONAWCY JAKIKOLWIEK SYSTEM LUB CZĘŚĆ SYSTEMU POKAZANEGO NA RYS. ARCHITEKTONICZNYM LUB OPISANYCH W SPECYFIKACJI, NIE SPEŁNIA STAWIANYCH IM WYMAGAŃ FUNKCJOLNALNYCH, WYKONAWCA POWINIEN NATYCHMIAST POINFORMOWAĆ ARCHITEKTA I OCZEKIWAĆ NA INSTRUKCJE PRZED WYKONANIEM PRACY

S1 - ŚCIANA ZEWNĘTRZNA	
10.0cm	TYNK CIENKOWARSTWOWY SILIKONOWY BARWIONY W MASIE, FAKTURA "KAMYCZKOWA" ZIARNO 1,0 – 1,5mm; KOLOR ZG. Z RYS. ELEWACJI
24.0cm	WEŁNA MINERALNA FASADOWA
24.0cm	ŚCIANA KONSTRUKCYJNA ISNIEJĄCA
TYNK CEMENTOWO – WAPIENNY	
D1 - DACH	
10.0cm	PLYTA WARSTWOWA DACHOWA Z RDZENIEM Z PIANKI POLIURETANOWEJ
GR. 10cm,	WSPÓŁCZYNNIK PRZENIKANIA CIEPŁA MAX 0,022 W/m2K
DŹWIGAR STAŁOWY	
P1 - PODŁOGA NA GRUNCIE	
23.0cm	POSADZKA BETONOWA C20/25 ZBROJ. SIATKĄ Ø6 OCZKO 20cm DOŁEM
FOLIA PAROIZOLACYJNA	
15.0cm	PLYTY STYROPIANOWE
FOLIA PE	
10.0cm	BETON C16/20 ZBROJ. SIATKĄ Ø4 CO 20
min.20.0cm	PODSYPKA PIASKOWA ZAGĘSZCZONA DO ID < 0.98 DO GRUNTU
P5 - KOSTKA BETONOWA	
8.0cm	KOSTKA BRUKOWA BETONOWA KOLORU SZAREGO
4.0cm	WARSTWA GRYSU
20.0cm	PODBUDOWA Z KRUSZYWA ŁAMANEGO C90/3 O UZIARNIENIU 0/31,5mm
20.0cm	PODBUDOWA Z PIASKU ZWIĄZANEGO CEMENTEM C5/6 (Rm=5MPa)
20.0cm	WARSTWA PIASKU
GRUNT RODZIMY	
F1 - ŚCIANA FUNDAMETNOWA	
IZOLACJA Z FOLII PŁASKIEJ, KUBEŁKOWEJ LUB PAPY CHRONIĄCA PRZED USZKODZENIEM MECHANICZNYM (NA PRZYKŁAD PODCZAS ZASYPYWANIA FUNDAMENTÓW)	
10.0cm	STYROPIAN EKSTRUROWANY
1x	HYDROIZOLACJA – PAPA MODYFIKOWANA SBS LUB APP, NA OSNOWIE POLIESTROWEJ,PRZEZNACZONA DO ZGRZEWANIA
24.0cm	ŚCIANA FUNDAMENTOWA ISNIEJĄCA
1x	HYDROIZOLACJA – PAPA MODYFIKOWANA SBS LUB APP, NA OSNOWIE POLIESTROWEJ,PRZEZNACZONA DO ZGRZEWANIA

Tytuł rysunku:	Przekroje budynku B – magazyn		
Nr rysunku:	6B	Skala:	1:100
Nazwa obiektu budowlanego:	Budowa punktu selektywnej zbiórki odpadów komunalnych w Chodlu polegającą na budowie budynku obsługi, wiaty na odpady i przebudowie istniejącego budynku wraz z zewnętrzną instalacją kanalizacji sanitarnej ze szczelnym zbiornikiem na ścieki, instalacją kanalizacji deszczowej ze szczelnym zbiornikiem na wody deszczowe, zewnętrzną linią kablową, monitoringiem wizyjnym, instalacją wodociągową wraz z hydrantem, instalacją gazową, utwardzeniami terenu, miejscami postojowymi, wagą i ogrodzeniem		
Projektowała:	mgr inż. arch. Marta Pacek, upr. bud. nr 210/LBOKK/2017 do projektowania bez ograniczeń w specjalności architektonicznej		
Sprawdziła:	mgr inż. arch. Kamila Buczyńska upr. bud. nr 252/LBOKK/2019 do projektowania bez ograniczeń w specjalności architektonicznej		
Data:	GRUDZIEŃ 2024 – STYCZEŃ 2025		